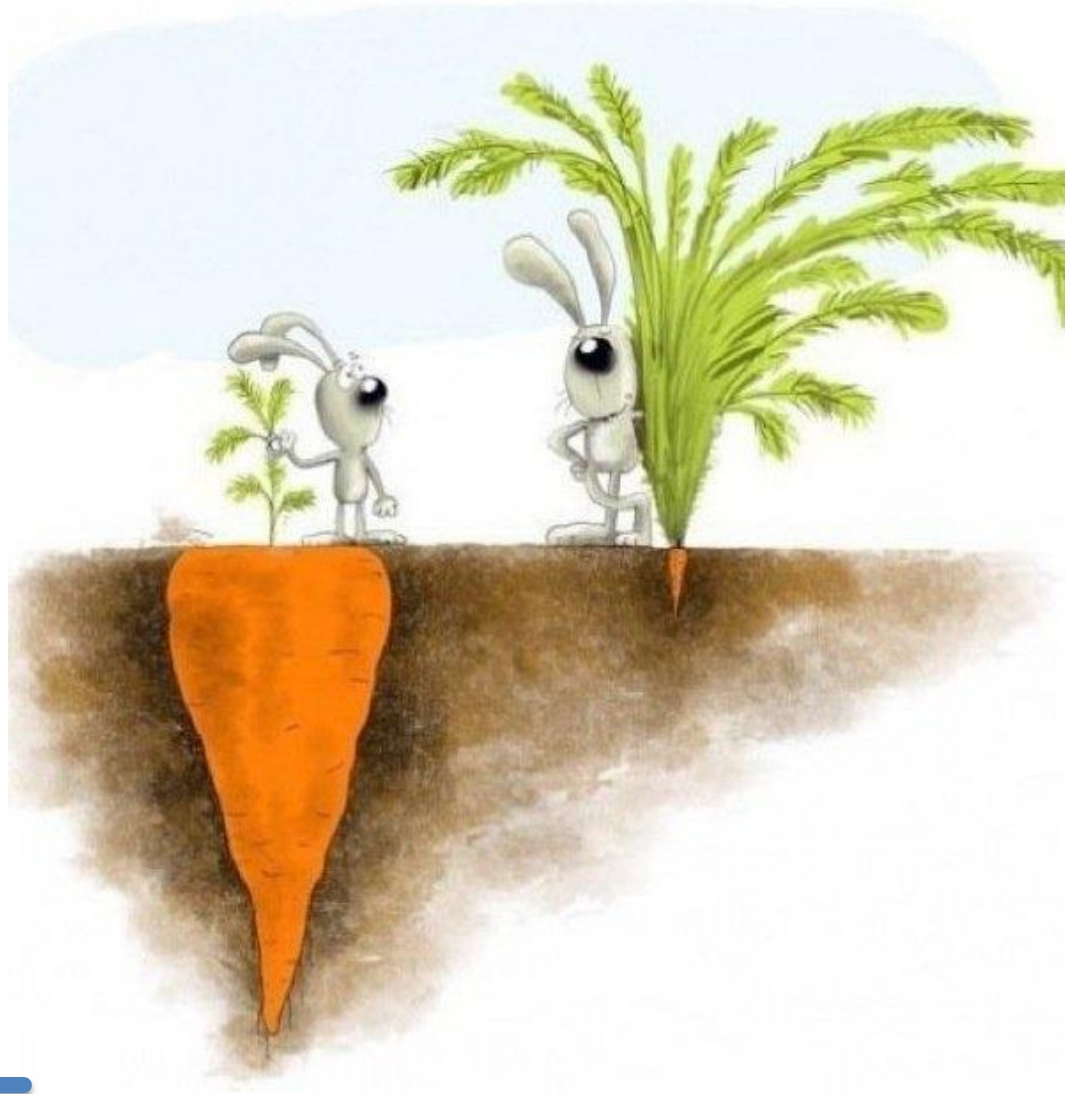


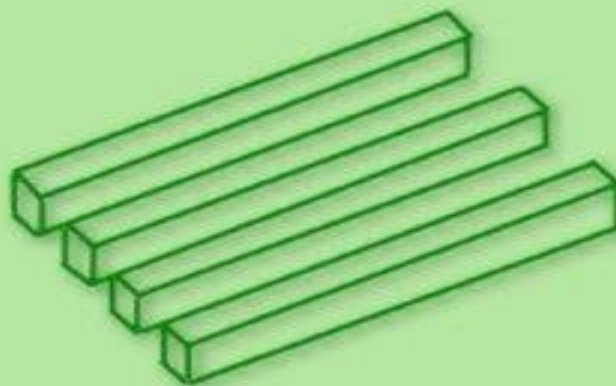


**От  
содержания  
и действий к  
контексту и  
стратегии.**

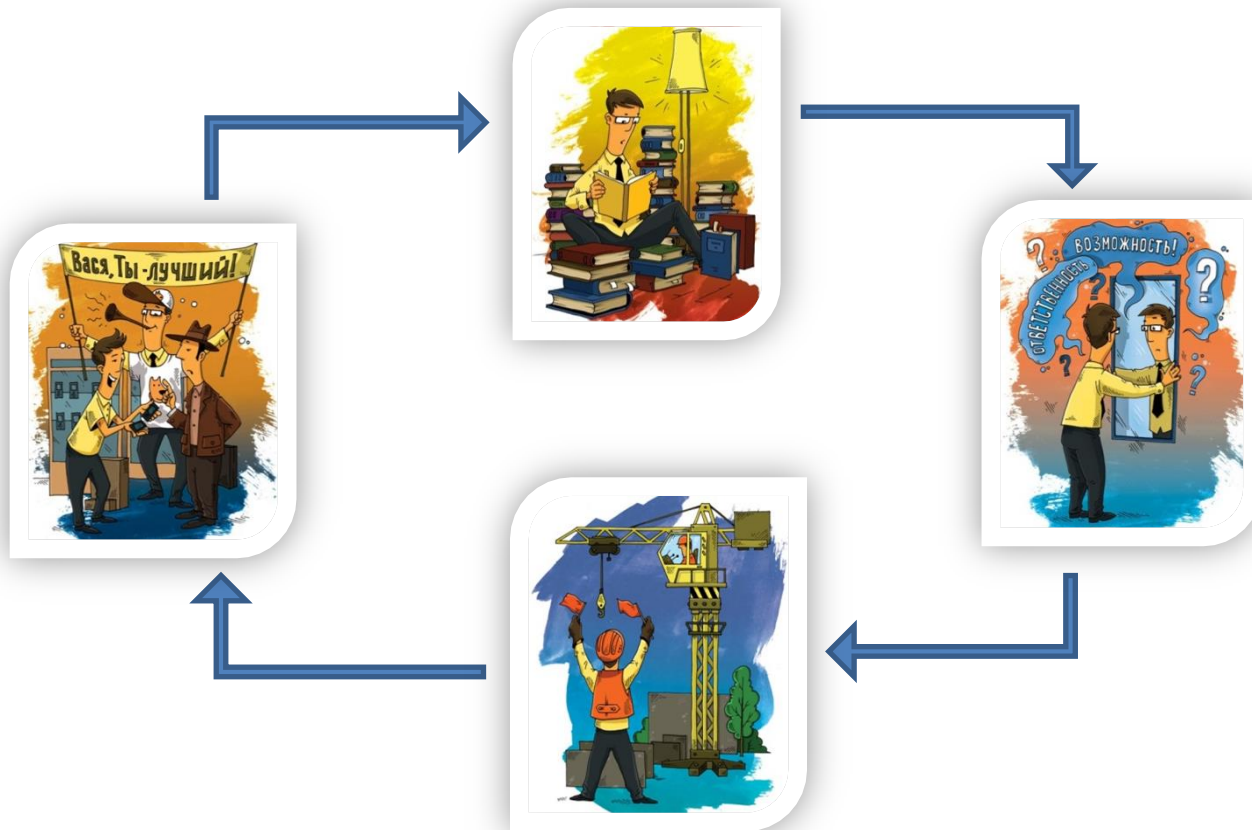
---



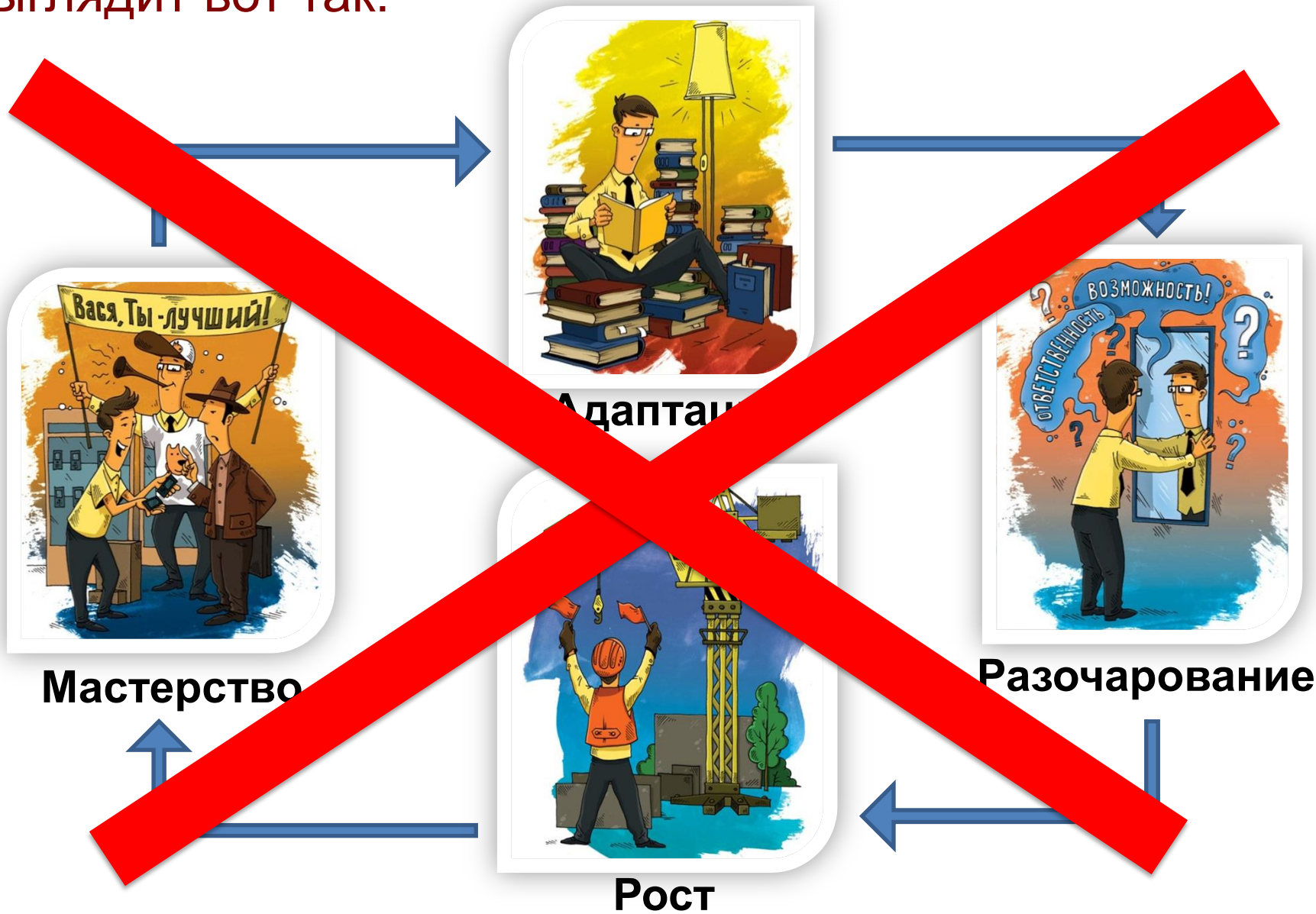
# Ценности, Миссия, Приоритеты и прочие полезные форматы стратегического идеологического взаимодействия



# Теоретики утверждают, что жизненный цикл сотрудника выглядит вот так:



Теоретики утверждают, что жизненный цикл сотрудника выглядит вот так:





# САМОРЕАЛИЗАЦИЯ.



@ Образование — не показатель интеллекта,  
трудовой стаж - не показатель  
профессионализма,  
а возраст - не показатель зрелости :~} 🏁



# САМОРЕАЛИЗАЦИЯ. Пять аспектов эволюции:

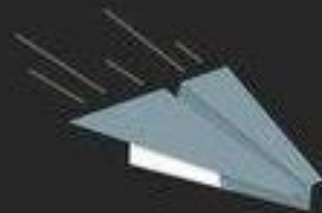
- Вовлекаться в новое

- Быть учеником в полный рост

- Становиться учителем, когда это полезно

- Использовать все ресурсы

- Стремиться к бóльшему



---

И будет нам счастье!



Что по факту внедряем мы?

# Вопросы на глобальное знание:

- ❶ Какая упряжка едет быстрее—собачья или оленья?
- ❷ Почему бегут собаки и почему бегут олени? В чём принципиальная разница?





# Ваши вопросы, Коллеги



Удачи и достижений нам  
всем, Коллеги! :~}



**ЕВРОСЕТЬ**

## ПАВЕЛС Ромашинс

Директор Управления развития персонала  
и корпоративной культуры, «Евросеть»  
(головной офис, Москва)

**WEB:** [www.pavelsromashins.com](http://www.pavelsromashins.com) •

**YouTube:** Pavels Romashins • **Instagram:** PavelsRomashins •

**Facebook:** Pavels Romashins • **ВКонтакте:** Pavel Romashin (Riga) •